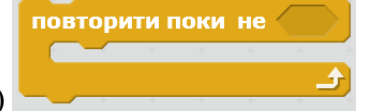
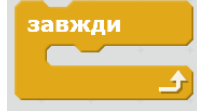
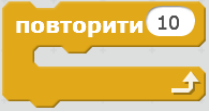




1. Багаторазове повторення однотипних дій називається...

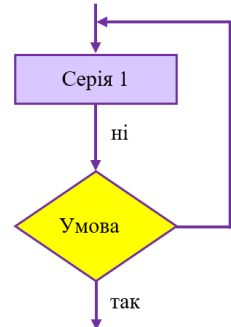
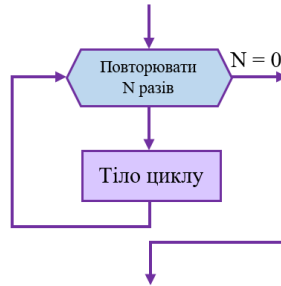
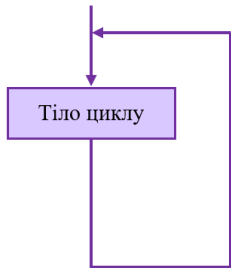
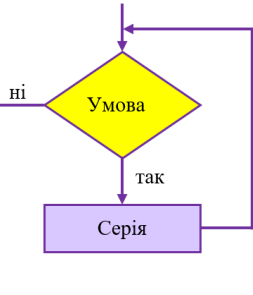
- а) Слідуванням
- б) Циклом
- в) Розгалуженням

2. Яка команда призначена для створення циклів з умовою в середовищі Скретч?



- а)
- б)
- в)

3. Вкажіть схеми з умовою та після умовою?



- а)
- б)
- в)
- г)

4. При виконанні якої умови буде зупинено даний цикл?

```

коли натиснуто
повернути в напрямку 90
перемістити на 30 кроків
повторити поки не  клавішу стрілка праворуч натиснуто? і  клавішу пропуск натиснуто?
перемістити в x: 200 y: -30
    
```

- а) Одночасно натиснуто клавішу Стрілка праворуч та Пропуск
- б) Цикл буде виконуватися постійно
- в) Натиснуто клавішу Пропуск або Стрілка праворуч

5. Яку умову описує дана команда?



- а) Об'єкт торкається вказаного кольору
- б) На клавіатурі натиснуто вказану клавішу, назва якої обирається зі списку
- в) Об'єкт першого кольору торкається другого кольору
- г) Об'єкт торкається вказаного об'єкта, назва якого обирається зі списку

6. Яка команда використовується для складання циклів, які виконуються при істинності однієї з двох умов в середовищі Скретч?



- а)
- б)
- в)

7. Яка команда використовується для складання циклів, які виконуються при хибності певної умови в середовищі Скретч?



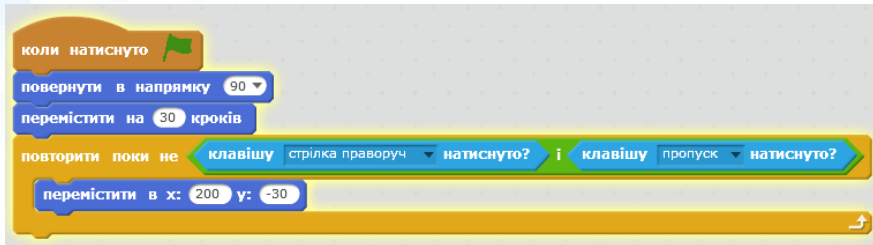
- а)
- б)
- в)

8. Яке число буде отримано в результаті виконання даної команди?

- а) Випадкове число від 3 до 12
- б) 3
- в) 8
- г) Випадкове число від 1 до 10



9. При виконанні якої умови буде зупинено даний цикл?



- а) Цикл буде виконуватися постійно
- б) Одночасно натиснуто клавішу Стрілка праворуч та Пропуск
- в) Натиснуто клавішу Пропуск або Стрілка праворуч

10. Яку умову описує дана команда?



- а) На клавіатурі натиснуто вказану клавішу, назва якої обирається зі списку
- б) Об'єкт першого кольору торкається другого кольору
- в) Об'єкт торкається вказаного кольору
- г) Об'єкт торкається вказаного об'єкта, назва якого обирається зі списку

11. Яку умову описує дана команда?



- а) Об'єкт торкається вказаного об'єкта, назва якого обирається зі списку
- б) Об'єкт торкається вказаного кольору
- в) Об'єкт першого кольору торкається другого кольору
- г) На клавіатурі натиснуто вказану клавішу, назва якої обирається зі списку

12. Яка команда використовується для складання циклів з поєднанням двох умов в середовищі Скретч?



Ключ до тесту

№ питання	1	2	3	4	5	6	7	8	9	10	11	12
Відповідь	б	в	а, г	а	а	б	в	а	в	б	г	а